



# اختبار عدد 4 في الثلاثي الأول

السنة الخامسة من التعليم الأساسي  
مادة الإيقاظ العلمي



## السند 1 :

فِي لَيْلَةٍ تَلَأَلَّتْ نُجُومُهَا، زُرْتُ مَعْرَضَ الْكِتَابِ رِفْقَةً عَائِلَتِي كَانَتْ أُنْوَءَ الْفَوَائِسِ الْكَهْرَبَائِيَّةِ مُتَلَأَلَةً وَ كَانَتْ  
الشَّمَارِيخُ فِي الْخَارِجِ تَزِيدُ الْمَكَانَ بَهْجَةً.



التعليمة 1-1 : أكتب أمام كل مصدر ضوئي "طبيعي" أو "اصطناعي".



طبيعي / اصطناعي	المصدر الضوئي
طبيعي	النجوم
اصطناعي	الفوانيس الكهربائيّة
اصطناعي	الشّماريخ

## التعليمة 1-2 : أشطب الخطأ.



- ترسل العين الضوء إلى الأجسام فنراها.  
=> ترسل الأجسام المنيرة الضوء إلى العين فنراها.

- ينتشر ضوء المكشاف وفق خطوط منحنية.

مستقيمة

- الضباب وسط شفاف يسمح بمرور الضوء كلياً.

جزئياً

شفاف





التعليمية 2-3: أعمّر الفراغ بما يناسب.

\*أزيد من سمك الجسم الشفاف لأتحصّل .. على جسم عائم مَرُورًا بجسم شافٍ

\*أقلّ من سمك الجسم العاتم لأتحصّل .. على جسم شفاف مَرُورًا بجسم شافٍ

\*أطلي الزجاج بدهن داكن ل .. أتحصّل على جسم عائم



التعليمة 2-5: أكمل الفراغ بالكلمة المناسبة

شَاف

\*الورق المبّلل بالزيت وسط ..... يسمح بمرور الضوء جزئياً.

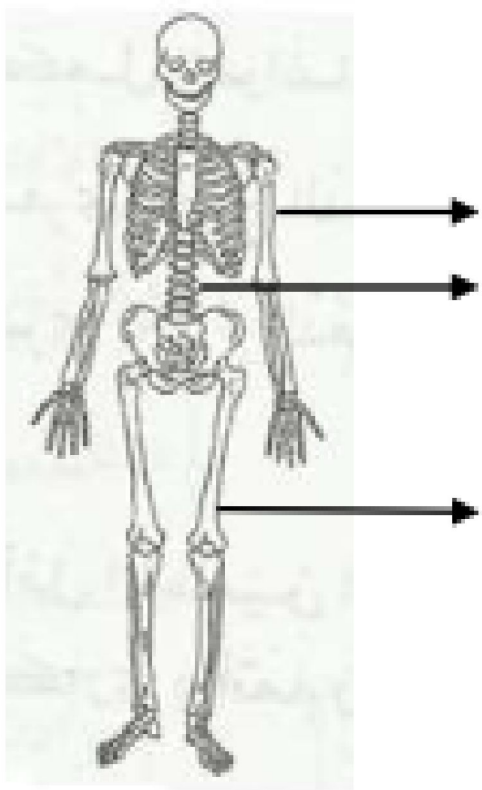
العاتم

\*الجسم ..... لا يسمح باجتياز الضّوء و لا يمكن الرؤية من خلاله.

شَافان

\*الهواء و الماء الصّافي و سطان ..... شفافان

**السند 3** : فِي أَعْقَابِ السَّهْرَةِ، أَحْسَسْتُ بِالْإِزْهَاقِ فَجَلَسْتُ عَلَى الْكُرْسِيِّ لِأَسْتَرِيحَ فَسَبَّحَ بِي خِيَالِي فِي دَرَسِ الْإِيْقَاطِ الْعِلْمِيِّ حَوْلَ الْعِظَامِ.



العضد  
.....  
فقرات العمود الفقري  
.....  
الفخذ  
.....  
..

**التعليمية 3-1** : أَسْمَى الْعِظَامَ الْمَشَارَ إِلَيْهَا بِالسَّهْمِ.

**التعليمية 3-2** : أَلْوَنَ بِالْأَحْمَرِ عِظَامًا مَسْطُوحَةً.

**التعليمية 3-3** : أَصْلَحَ الْخَطَأَ إِنْ وَجَدَ.



TADRiS.TN

TADRiS.TN

TADRiS.TN

للاستفسار 55.635.666



السنة الخامسة - إيقاظ علمي